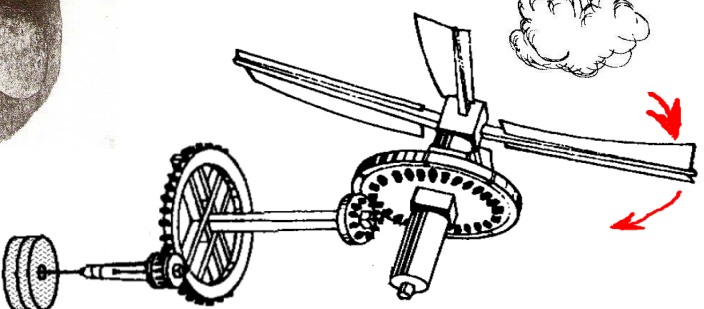
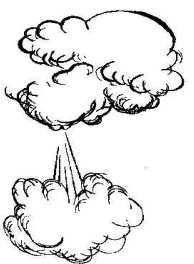




Kriemhild
Mühle

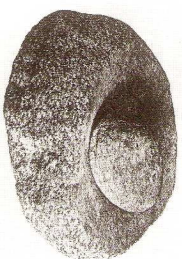
Hier wird der Weg der Windkraft bis zu den Mahlsteinen gezeigt. also die Mühle von innen, ohne Mauern und ohne Fußböden. Die Räder geben die Kraft des Windes weiter, die Großen an die Kleinen. Dazu müssen sie kräftig ineinander greifen. Und manche Räder drehen sich in die eine Richtung, andere Räder in die andere Richtung. Und die Mahlsteine am Ende? Wie herum drehen sich diese?



Aufgabe 1: Male an jedes Rad mit ROT die Drehrichtung.

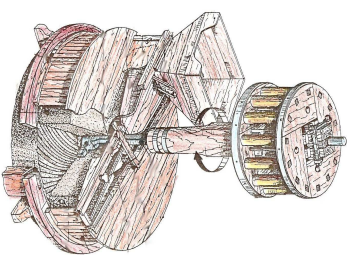
Das Getreide muß zerrieben werden zu Mehl.

Aufgabe 2: Wieviele Steine braucht man dazu?



Nicht alle Steine sollen sich bewegen, immer nur EINERI!

Aufgabe 3: Welcher Stein dreht sich in der Windmühle?

 oder der untere 

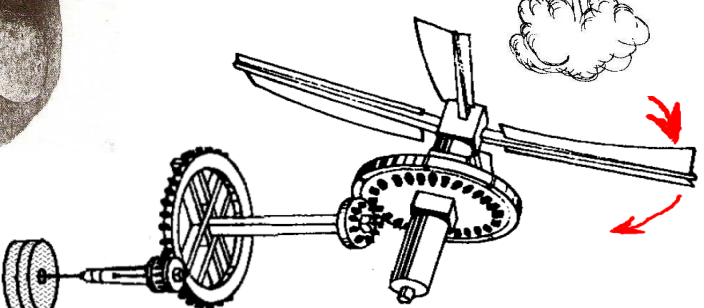
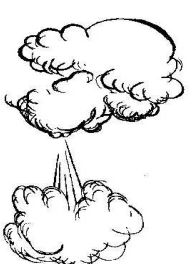
Aufgabe 4: Welche 3 Getreidearten vermahlen wir in der Windmühle?

Du findest es heraus, wenn Du unsere Brotliste liest!



Kriemhild
Mühle

Hier wird der Weg der Windkraft bis zu den Mahlsteinen gezeigt. also die Mühle von innen, ohne Mauern und ohne Fußböden. Die Räder geben die Kraft des Windes weiter, die Großen an die Kleinen. Dazu müssen sie kräftig ineinander greifen. Und manche Räder drehen sich in die eine Richtung, andere Räder in die andere Richtung. Und die Mahlsteine am Ende? Wie herum drehen sich diese?



Aufgabe 1: Male an jedes Rad mit ROT die Drehrichtung.

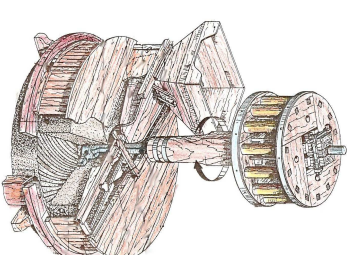
Das Getreide muß zerrieben werden zu Mehl.

Aufgabe 2: Wieviele Steine braucht man dazu?



Nicht alle Steine sollen sich bewegen, immer nur EINERI!

Aufgabe 3: Welcher Stein dreht sich in der Windmühle?

 oder der untere 

Aufgabe 4: Welche 3 Getreidearten vermahlen wir in der Windmühle?

Du findest es heraus, wenn Du unsere Brotliste liest!